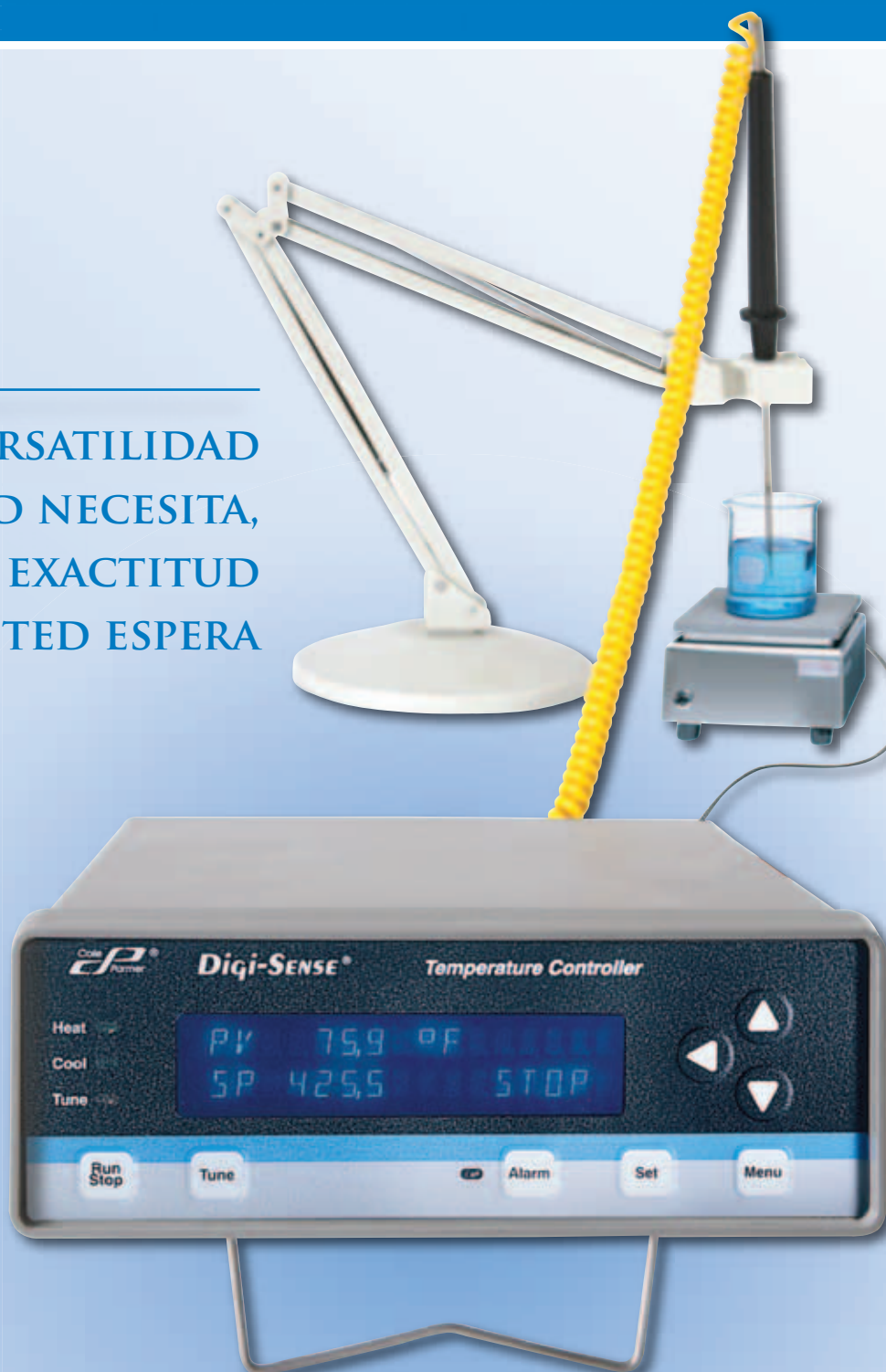




**Cole-Parmer®**

CONTROLADORES DE TEMPERATURA  
DE MESA DIGI-SENSE®

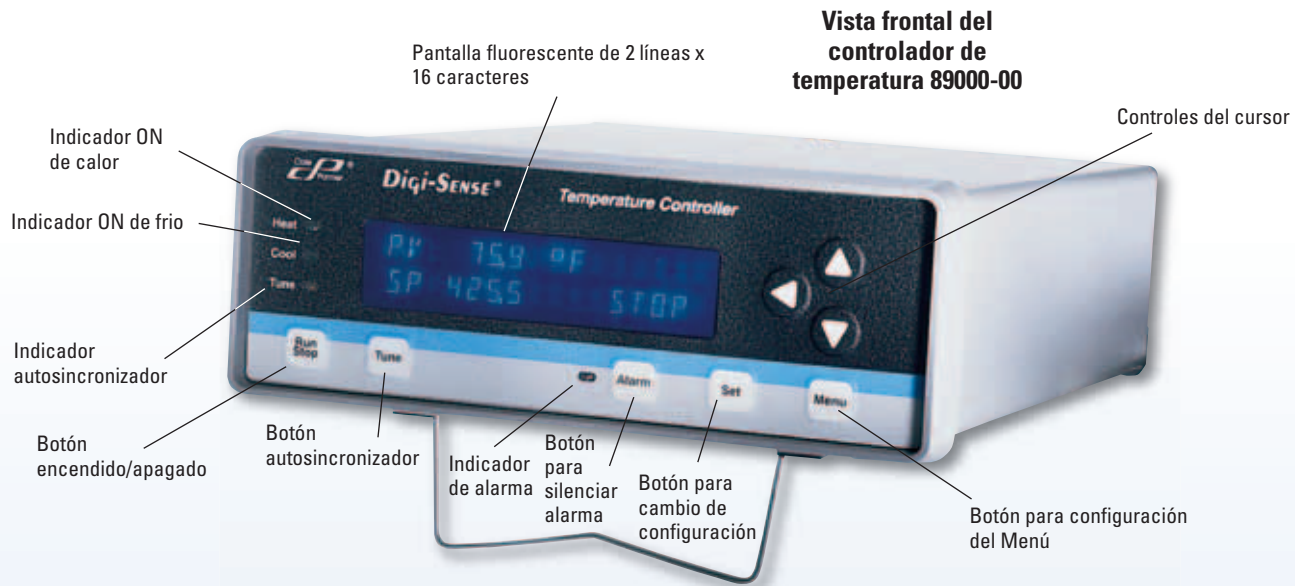
LA VERSATILIDAD  
QUE USTED NECESITA,  
LA EXACTITUD  
QUE USTED ESPERA



**Digi-SENSE®**

# Digi-SENSE® Controladores de temperatura de mesa

Estos versátiles controladores de temperatura Digi-Sense® brindan alta exactitud—la mejor en su clase—y el sofisticado control autosincronizador PID, incluso es extremadamente fácil de operar y programar. A diferencia de la mayoría de controladores existentes hoy en el mercado que deben ser montados en panel, estos controladores son completamente portátiles. Además, ellos aceptan un amplio rango de entradas de sondas de temperatura, haciéndolos casi universales en su operación.



## CARACTERÍSTICAS ESTÁNDAR

- Escoja el modo de control que usted necesita, desde simple encendido/apagado hasta autosintonizador PID
- Acepta ocho diferentes tipos de entradas de termocuplas para cubrir sus varias necesidades
- Diseñado para controlar un calentador u otro dispositivo de resistencias simplemente conectándolo directamente en la parte posterior del panel controlador—sin cableado complejo requerido
- Conveniente calibración en campo mejora la exactitud del sistema y corrige el error de la sonda
- Muestra los valores medidos en una gran pantalla en el panel
- Alterna instantáneamente entre unidades de temperatura—°F, °C, K (Kelvin), o °R (Rankine)—para mayor versatilidad
- Guarda las calibraciones, configuración, y parámetros de operaciones en la memoria permanente, retiene los parámetros aún cuando la unidad esta apagada o si se pierde la energía.



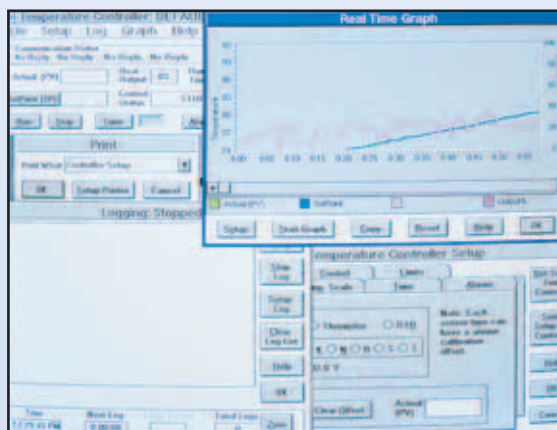
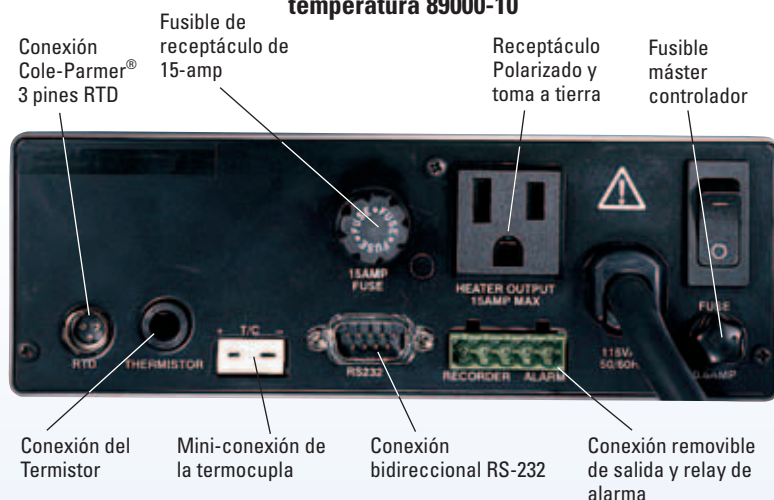
## ESCOJA LA VERSIÓN AVANZADA PARA MAYOR VERSATILIDAD!

Los controladores de mesa de temperatura Digi-Sense® expanden las características de su modelo estándar adicionando capacidades de interfase en su computadora, perfil de deslize y sumerja, software libre que permite operaciones de programación avanzadas, salidas para conexión a registrador o datalogger—más conexiones para el termistor e ingresos RTD.

### CARACTERÍSTICAS AVANZADAS

- Use la interfase incorporada en la computadora para mayor control y capacidades de registro de datos
- Desarrolle hasta nueve programas perfiles de deslize y sumerja para sus complejas aplicaciones
- Suministrada con la programación y software de dimensionamiento del calor sin cargo adicional
- Acepta una termocupla, termistor, o sonda RTD—ofreciendo operación real universal.
- Capaz de controlar calentadores más potentes—controles avanzados proveen un máximo de capacidad de salida de 1750/3450 watts

### Vista posterior del controlador de temperatura 89000-10



### SOFTWARE GRATIS

(INCLUIDO CON CONTROL AVANZADO)

- Controle convenientemente todos los parámetros de su controlador de temperatura a través de su computadora
- Fácilmente configure la programación de los perfiles deslizar y sumergir, y cargue, grabe, e imprima múltiples configuraciones
- Registre los datos tales como set point de temperatura, temperatura medida, y estado de alarma
- Consiga información actualizada con gráficos en tiempo real



**In the U.S.**  
625 E. Bunker Court  
Vernon Hills, IL 60061  
Call toll-free 800-323-4340  
Phone: 847-549-7600  
Fax: 847-247-2929  
www.coleparmer.com

**In Canada**  
Call toll-free 800-363-5900  
Phone: 514-355-6100  
Fax: 514-355-7119  
www.coleparmer.ca

**In India**  
Phone: 91-22-6716-2222  
Fax: 91-22-6716-2211  
www.coleparmer.in

**In the United Kingdom**  
Free phone: 0500-345-300  
Phone: 020-8574-7556  
Fax: 020-8574-7543  
www.coleparmer.co.uk

**International customers**  
Call 847-549-7600 to reach our  
International Sales Department  
or contact your local dealer.



**ASESORAMIENTO TECNICO  
PARA SUS APLICACIONES!**

## ESPECIFICACIONES DE RENDIMIENTO

Todos los modelos aceptan ocho tipos de termocuplas con miniconectores. Modelos avanzados también aceptan sondas de termistores con enchufes tipo fono 1/4" y sondas RTD con conectores de 3 pines.



Tipo de entrada	Range
J	-310 a 1832°F (-190 a 1000°C)
K	-328 a 2502°F (-200 a 1372°C)
T	-328 a 752°F (-200 a 400°C)
E	-328 a 1832°F (-200 a 1000°C)
N	-328 a 2372°F (-200 a 1300°C)
B	392 a 3272°F (200 a 1800°C)
R	32 a 3214°F (0 a 1768°C)
S	32 a 3214°F (0 a 1768°C)
Termistor†	32 a 212°F (0 a 100°C)
100 Ω Pt RTD†	-328 a 1562°F (-200 a 850°C)

†Solo modelos avanzados

**Tipo de control:** on/off, PID programable, PID autosintonizador

**Resolución:** 0.1°; 1° sobre 999.9° y bajo -99.9°

**Exactitud**

Tipos J, K, T, E, y N: ±0.1% de lectura, ±0.7°F (0.4°C) sobre -248°F (-100°C); ±0.1% de lectura, ±2°F (1°C) bajo -248°F (-100°C)  
Tipos B, R, y S: ±0.1% de lectura, ±1.8°F (1.0°C)  
Termistores y RTDs: ±0.1% de la lectura, ±0.7°F (0.4°C)

**Pantalla:** Fluorescente al vacío, dos líneas, 16-caracteres alfanuméricos, 3/16" H c/u

**Ambiente de operación:** 32 a 104°F (0 a 40°C); 0 a 90% RH, nocondensable

**Salida digital:** aislada RS-232; 300 a 9600 baud

**Salida de control**

**Modelos estándar:** receptáculo de energía para 115/230 VAC, 10 A máximo

**Modelos avanzados receptáculo de energía para 115/230 VAC, 15 A máximo**

**Salida de alarmita:** una SPDT relay para 230 VAC, 2 A máximo; resistivo

**Dimensiones:** 7/4"W x 3 3/4"H x 10"D (185 W x 94 H x 254 mm D)



Nº de Catálogo	Descripción	Comunicación	Control de salida	Alarma de salida	Rampa/Sumergir	Salida a registrador	Energía (49 a 61 Hz)
ML-89000-00	Estándar	No	1150 watts	No	No	No	115 VAC, 10 A máximo
ML-89000-05			2300 watts				230 VAC, 10 A máximo
ML-89000-10	Avanzado	RS-232	1725 watts	Si	Si; 9 programas, 16-segmentos c/u	4 a 20/20 a 4 mA, seleccionable, 1 a 5 VDC	115 VAC, 15 A máximo
ML-89000-15			3450 watts				230 VAC, 15 A máximo

### Accesorios

**ML-89000-50 Kit de montaje en panel**

**ML-89000-98 Software de dimensionamiento** del calentador ML-89000-98, para modelos 89000-00 y -05 (incluido con modelos 89000-10 y -15). Ayuda en seleccionar los componentes del calentador apropiado

### Algunas de nuestras sondas de temperatura más populares

Todas las sondas incluyen cables de 5 pies con armadura que protege de la repetida flexión y tirones. El mango ergonómico insulated brinda máxima resistencia al impacto; los toques de dedos previenen del deslizamiento de dedos y rodamiento de la sonda. Extremo Miniconector.

Sonda de propósito general      Sonda de penetración



Tipo de sonda	Sondas de propósito general (5"L)		Sondas de penetración (4"L)	
	Temperatura Máxima	Nº de Catálogo	Temperatura Máxima	Nº de Catálogo
J	1400°F (760°C)	ML-08517-55	1400°F (760°C)	ML-08517-65
K	1652°F (900°C)	ML-08516-55	1652°F (900°C)	ML-08516-65
T	752°F (400°C)	ML-08500-55	752°F (400°C)	ML-08500-65
E	1600°F (871°C)	ML-08512-55	1600°F (871°C)	ML-08512-65

**Más de 500 sondas disponibles en línea!**