

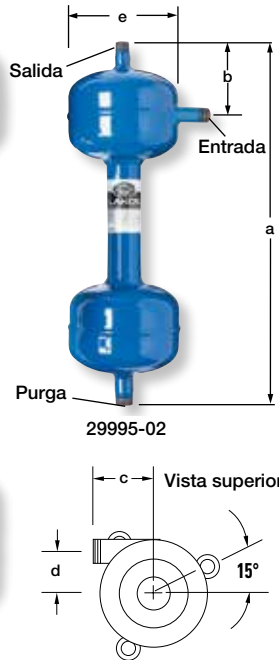
Separadores/concentradores de líquido-sólido

Fácil mantenimiento sin pantallas, cartuchos o filtros para limpiar o reemplazar

- Diseño exclusivo que utiliza la fuerza centrífuga para eliminar y concentrar sólidos
- No se requiere lavado a contracorriente, lo que minimiza la pérdida de agua y fluidos de proceso
- Sin partes móviles

Elimina los sólidos, amplía la utilidad de los medios de proceso y protege el equipo contra la suciedad y desgaste abrasivo. También puede ayudar a cumplir requisitos en muchas aplicaciones. El diseño no requiere energía eléctrica y tubería mínima, lo que hace muy rentable la instalación.

La unidad tiene baja pérdida de presión, y la integración del proceso es muy sencilla. Es extremadamente duradera y relativamente económica en comparación con otras tecnologías de separación. Las versiones de acero inoxidable están disponibles; comuníquese con su representante local para obtener más información.

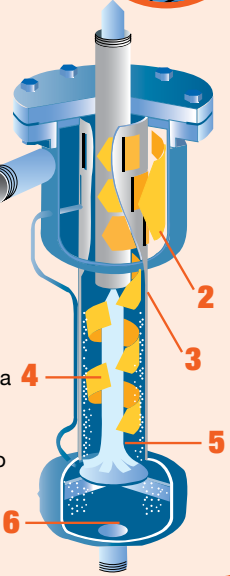


Información técnica



Funcionamiento

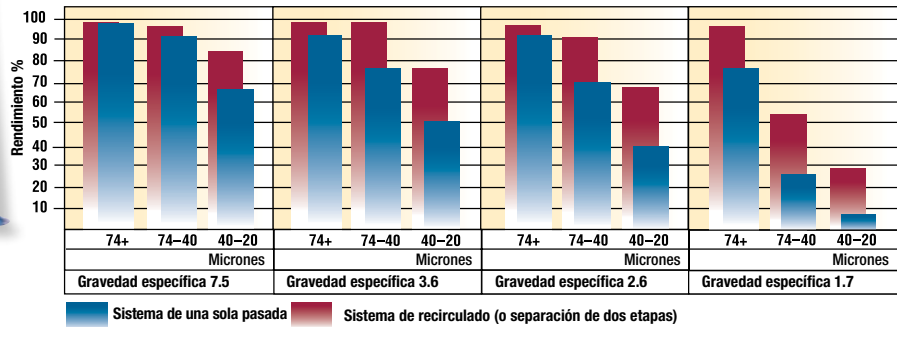
1. Los líquidos/sólidos entran tangencialmente en la unidad, donde se crea un flujo circular.
2. Los líquidos/sólidos se succionan a través de ranuras Swirlax y rápidamente son dirigidos a la cámara de separación.
3. La acción centrífuga lanza las partículas más pesadas que el líquido al perímetro de la cámara de separación.
4. Los sólidos caen a lo largo del perímetro y en la cámara de recolección con la ayuda de Vortube, lo que mejora la eficiencia y el alcance de la remoción de sólidos.
5. El líquido sin sólido es succionado hacia el vértice y hacia la salida.
6. Los sólidos se purgan o eliminan según sea necesario.



Especificaciones

- Presión máxima:** 150 psi (10.2 bar)
- Pérdida de presión:** 5 a 12 psi (0.34 a 0.82 bar)
- Puerto de purga:** 3/4" NPT (M)

Gráfico de remoción de sólidos



Rango de flujo†		Máximo tamaño de partículas	Capacidad de la cámara de recolección	Entrada/salida NPT (M)	Dimensiones					Peso de envío lb (kg)	Número de catálogo	Precio
GPM	LPM				a	b	c	d	e			
3 a 6	11.4 a 22.7	1/4"	0.3 gal (1.14 l)	3/8"	16 1/2"	3"	3 3/8"	1 3/8"	4"	9 (4.0)	YV-29995-00	
4 a 10	15.1 a 37.9			1/2"	20"	4"	4"	2 1/4"	6"			
10 a 20	37.9 a 75.7	1/4"	0.3 gal (1.14 l)	3/4"	20"	4"	4"	2 1/8"	6"	15 (6.8)	YV-29995-04	
19 a 32	71.9 a 121			1"	30"	4 3/8"	4"	2"	6"			
28 a 48	106 a 182	3/8"	0.3 gal (1.14 l)	1 1/4"	30"	4 3/8"	4"	1 7/8"	6"	27 (12.0)	YV-29995-08	
45 a 70	170 a 265			1 1/2"	30"	4 3/8"	4"	1 3/4"	6"			
65 a 108	246 a 409	3/8"	0.8 gal (3.03 l)	2"	33 5/8"	5"	5 1/2"	2 5/8"	8 5/8"	52 (24.0)	YV-29995-12	
95 a 155	360 a 587			2 1/2"	37"	5 1/2"	6 1/4"	2 5/8"	8 5/8"			
148 a 290	560 a 1098	3/8"	2.2 gal (8.33 l)	3"	42"	7"	8 1/4"	3 1/4"	10 3/4"	101 (46.0)	YV-29995-16	
				60 1/2"	42"	7"	8 1/4"	3 1/4"	10 3/4"			

†Al especificar el tamaño de la unidad, no indique un tamaño más grande que el tamaño de la unidad con patas del tubo.

‡Este separador incluye tres patas del tubo (1" DI).

††"A" y "E" incluyen la longitud y el ancho de la unidad con patas del tubo.

Los kits de soporte de montaje están diseñados para soportar el separador en una posición casi vertical.

Tamaño de entrada/salida del separador	Número de catálogo	Precio
1/2" a 3/4"	YV-29995-50	
1" a 1 1/2"	YV-29995-52	
2" a 2 1/2"	YV-29995-54	
3"	YV-29995-56	

El kit de purga manual permite una purga manual de los sólidos acumulados desde la cámara de recolección del separador. El kit incluye una válvula de bola de latón de 3/4" NPT (F), cinta de sellado de roscas de PTFE y un tubo visor de policarbonato transparente con adaptador de PVC. El tubo visor permite determinar fácilmente la necesidad de purgar sólidos en función de la acumulación.

[YV-29995-60](#) Kit de purga manual

El kit automático de purga automáticamente purga los sólidos desde la cámara de recolección en el rango de intervalos determinado por el usuario de 60 segundos a 24 horas. El kit incluye una válvula de bola motorizada de 3/4" NPT (F) (115 VCA) y controlador de instalación remota. Para un sistema neumático o para discutir otras opciones, póngase en contacto con nuestros especialistas de aplicaciones.

[YV-29995-65](#) Kit de purga automático