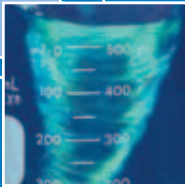




 **Cole-Parmer®**



StableTemp® 数显加热板，
磁力搅拌器和加热磁力搅拌器

性能卓越，物美价廉

StableTemp®



StableTemp®数显加热板，磁力搅拌器和加热磁力搅拌器

我们产品中的最佳实验室数显加热和磁力搅拌设备

这些低位加热板，磁力搅拌器以及加热磁力搅拌器针对您实验室应用而设计，物美价廉！数字显示，温度和转速值设定精确可重复。微处理器控制，即使介质的粘度不断改变，也可以在整个搅拌过程中始终维持加热和搅拌速率稳定不变。两段结构的防溅铝外壳，采用坡型设计，保护敏感元件，防止接触溅落液体。板面有两种材质可选--耐腐蚀陶瓷是高温应用的理想选择，坚固的铝材质导热性好，传热均匀。

高温表面警告标识--当板面温度高于50°C时亮灯提示

“instant-on”即时接通操作--开始以50rpm的转速搅拌，防止飞溅



安装支杆固定架--可匹配直径达13mm的支杆

易握调节旋钮--甚至带着手套都可以轻松调节温度与转速

易读数字显示--显示设定温度，提高精确性与可重复性

通用加热与搅拌标识--便于多数用户识别



StableTemp®高级加热板和加热磁力搅拌器

兼具所有优点，并提供更多!

这些高级组件是专门针对对精度和重现性要求更高的应用领域而设计，具有更多附加特性。独立数字显示，可显示加热温度和搅拌速度的设定值以及当前值—可精确重复设定每个参数。外接温度探头套件进一步确保温度读数更精准，因为显示的是通过探头测试的样品实际温度，而不是板面温度。过温保护，当仪器过热时保护装置断开电源，保护您和您的样品。定时器可以在1, 2, 4, 8, 或者12小时之后停止加热，搅拌或同时停止加热和搅拌，同时还会有警报音提示循环已完成。



独立数字显示---同时显示时间和温度，
确保准确性和可重现性

外接温度探头套件--包括6英寸长
探头，支杆以及固定夹



探头指示---当使用外接探头测
试温度时亮灯显示

单旋钮控制-温度和转速

定时器--停止加热，搅拌或者同
时停止。并发出警报音提示完
成循环

如想获取更多信息，请与当地的代理商联系。
访问ColeParmer.com/dealer获取Cole-Parmer代理商列表。

性能参数

目录号		板面		加热		搅拌	
120 VAC	230 VAC	尺寸	材质	温度	最大承重	速度范围	最大处理能力
加热板							
ML-03405-00	ML-03405-05	4" x 4"	陶瓷	86 到 1004°F (30 到 540°C)	15 lb	—	—
ML-03405-10	ML-03405-15	7" x 7"	陶瓷	86 到 1004°F (30 到 540°C)	25 lb		
ML-03405-20	ML-03405-25		铝	86 到 572°F (30 到 300°C)	35 lb		
ML-03405-30	ML-03405-35	10" x 10"	陶瓷	86 到 752°F (30 到 400°C)			
磁力搅拌器							
ML-03406-00	ML-03406-05	4" x 4"	陶瓷	—	—	30到 1200 rpm	5 L
ML-03406-10	ML-03406-15	7" x 7"	陶瓷				20 L
ML-03406-20	ML-03406-25		铝				20 L
ML-03406-30	ML-03406-35	10" x 10"	陶瓷				20 L
加热磁力搅拌器							
ML-03407-00	ML-03407-05	4" x 4"	陶瓷	86 到 1004°F (30 到 540°C)	15 lb	30 到 1200 rpm	5 L
ML-03407-10	ML-03407-15	7" x 7"	陶瓷	86 到 1004°F (30 到 540°C)	25 lb		20 L
ML-03407-20	ML-03407-25		铝	86 到 572°F (30 到 300°C)	35 lb		20 L
ML-03407-30	ML-03407-35	10" x 10"	陶瓷	86 到 752°F (30 到 400°C)			20 L
高级型加热板							
ML-03405-40	ML-03405-45	7" x 7"	陶瓷	86 到 1004°F (30 到 540°C)	25 lb	—	—
高级型加热磁力搅拌器							
ML-03407-40	ML-03407-45	7" x 7"	陶瓷	86 到 1004°F (30 到 540°C)	25 lb	30 到 1200 rpm	20 L

主机配置:可拆卸带插头6英尺长电源线. 搅拌型包括一个PTFE转子.
高级型还包括一个6英寸长温度探头, 18英寸长支杆以及探头固定夹